

# ECLUSE

een sluis voor groene energie



# Agenda

---

---

---

- Introductie
- Installaties
  - Producent
  - Afnemers
- Stoomnetwerk
  - Situering
  - Werkzaamheden
- Conclusie

# Introductie

---

---

---



# Introductie

---

---

---

## ■ Productie

- Indaver: 3 roosterovens
- Sleco: 3 wervelbedovens
- Energiecentrale in Doel heeft een totaal thermisch vermogen van 250 MW en verwerkt 1 miljoen ton afval per jaar



# Introductie

## ■ Afname

- Chemische bedrijven hebben een zeer stabiele warmtevraag, vanwege hun volcontinue operatie en energie-intensieve productieprocessen
- Vandaag wordt voornamelijk aardgas gebruikt als energiebron voor stoomketels en warmtekrachtkoppeling



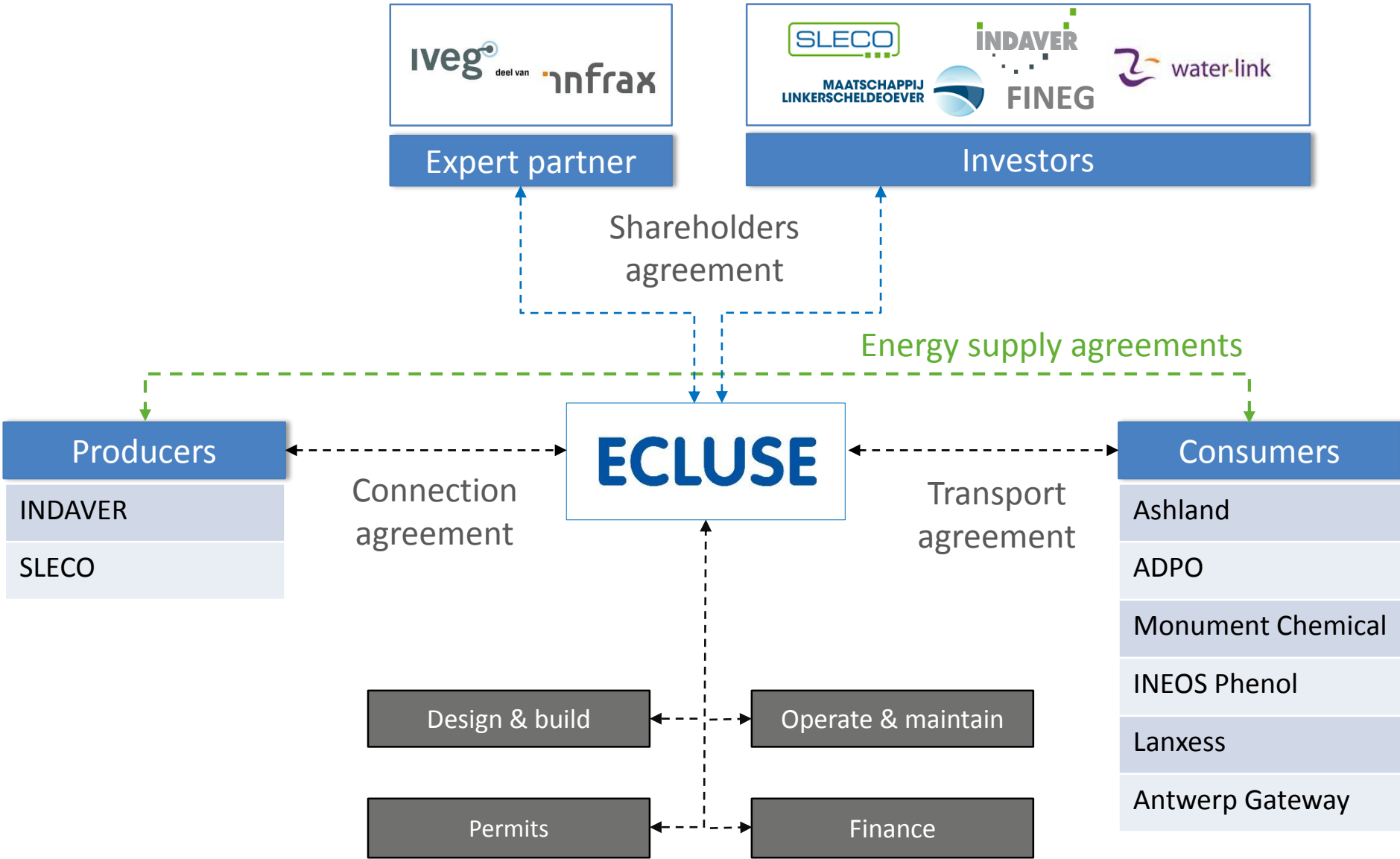
 **adpo**

  
**Monument**  
Chemical

**ASHLAND**

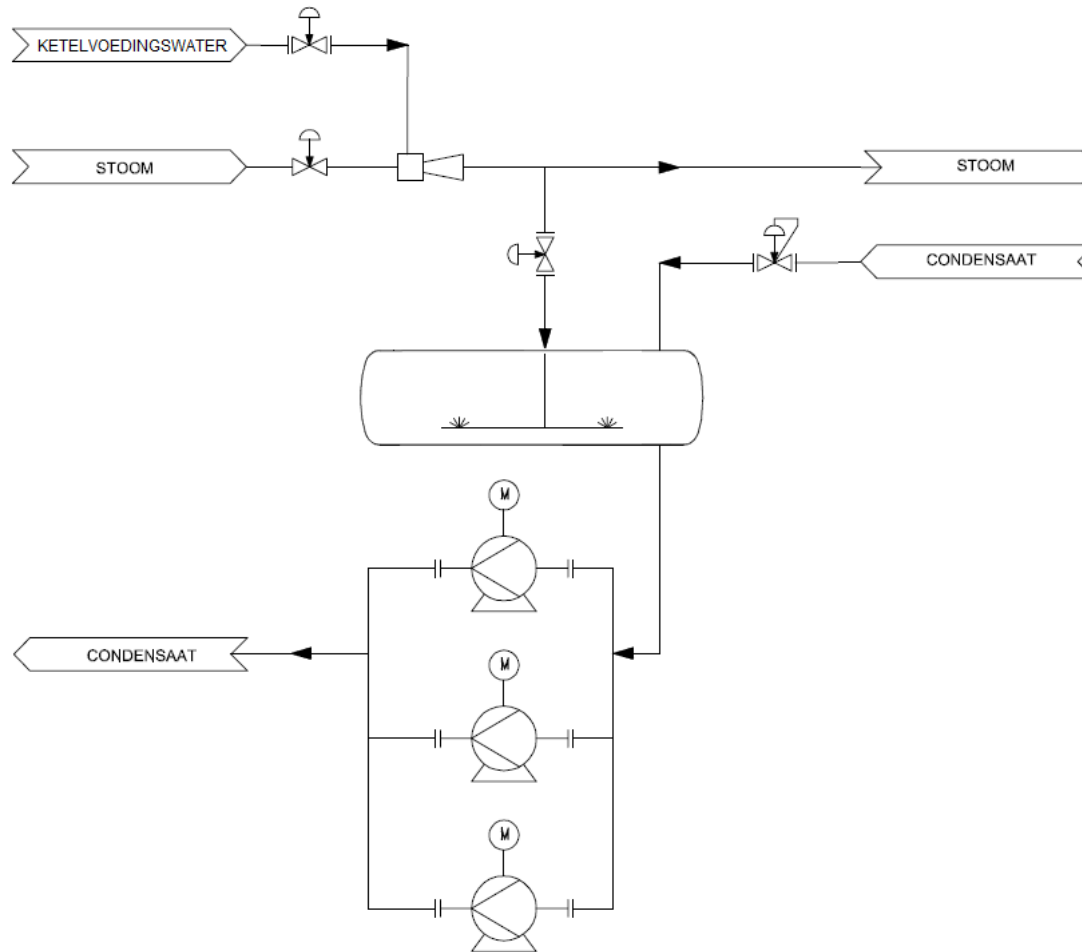
**LANXESS**  
Energizing Chemistry

**INEOS Phenol**



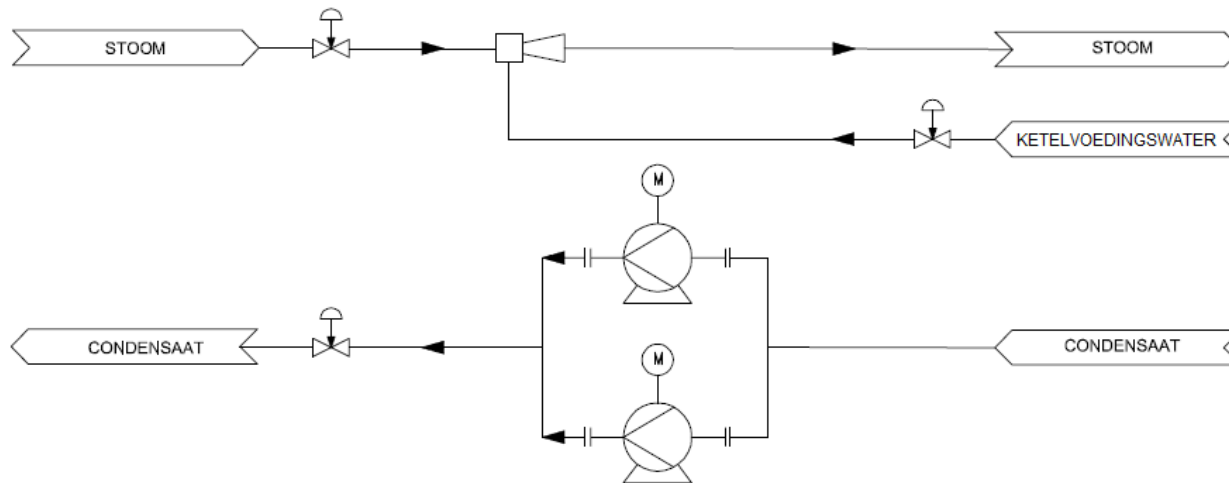
# Installaties

- Producent



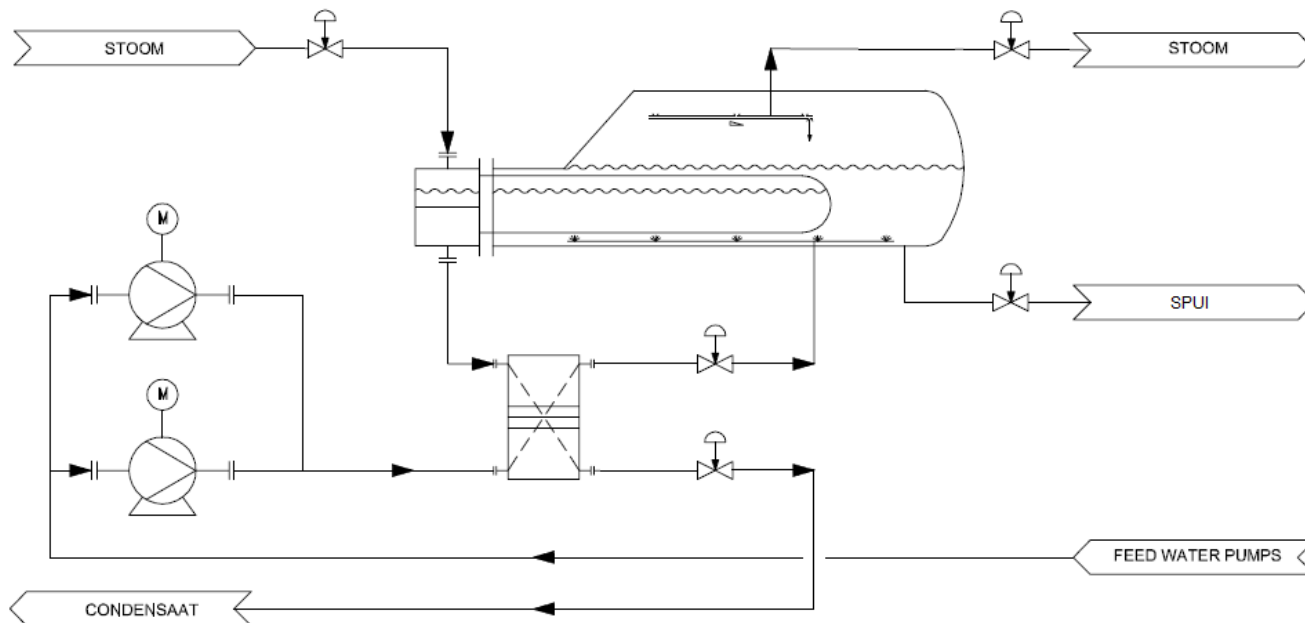
# Installaties

- Directe afnemer



# Installaties

- Indirecte afnemer



# Netwerk

## ■ Situering



# Netwerk

- Werkzaamheden (1)
  - Civiele werken



# Netwerk

- Werkzaamheden (2)
  - Bovengrondse leidingen



# Netwerk

- Werkzaamheden (3)
  - Ondergrondse leidingen



# Conclusie

---

- De Antwerpse haven huisvest de grootste chemische cluster in Europa en vormt een ideale omgeving voor een industrieel stoomnetwerk
- De energiecentrale van Indaver/Sleco heeft een totaal thermisch vermogen van 250 MW en verwerkt jaarlijks 1 miljoen ton afval
- ECLUSE fungeert als beheerder van een stoomnetwerk teneinde vraag en aanbod van hernieuwbare energie op elkaar af te stemmen
- Het stoomnetwerk zal medio 2018 operationeel zijn en een CO<sub>2</sub>-besparing van 100 000 ton per jaar realiseren

# Conclusie

---

- Vragen?

